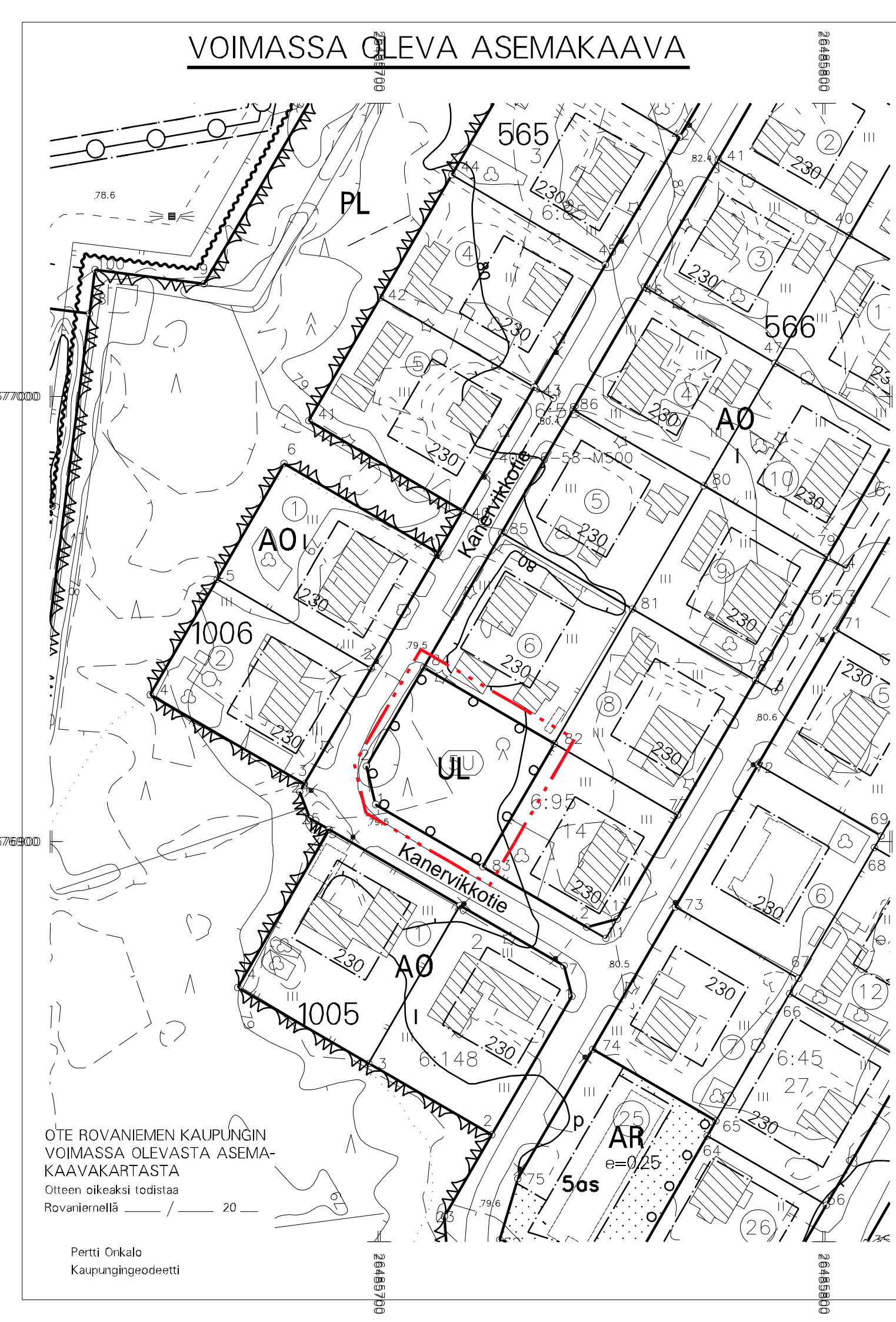
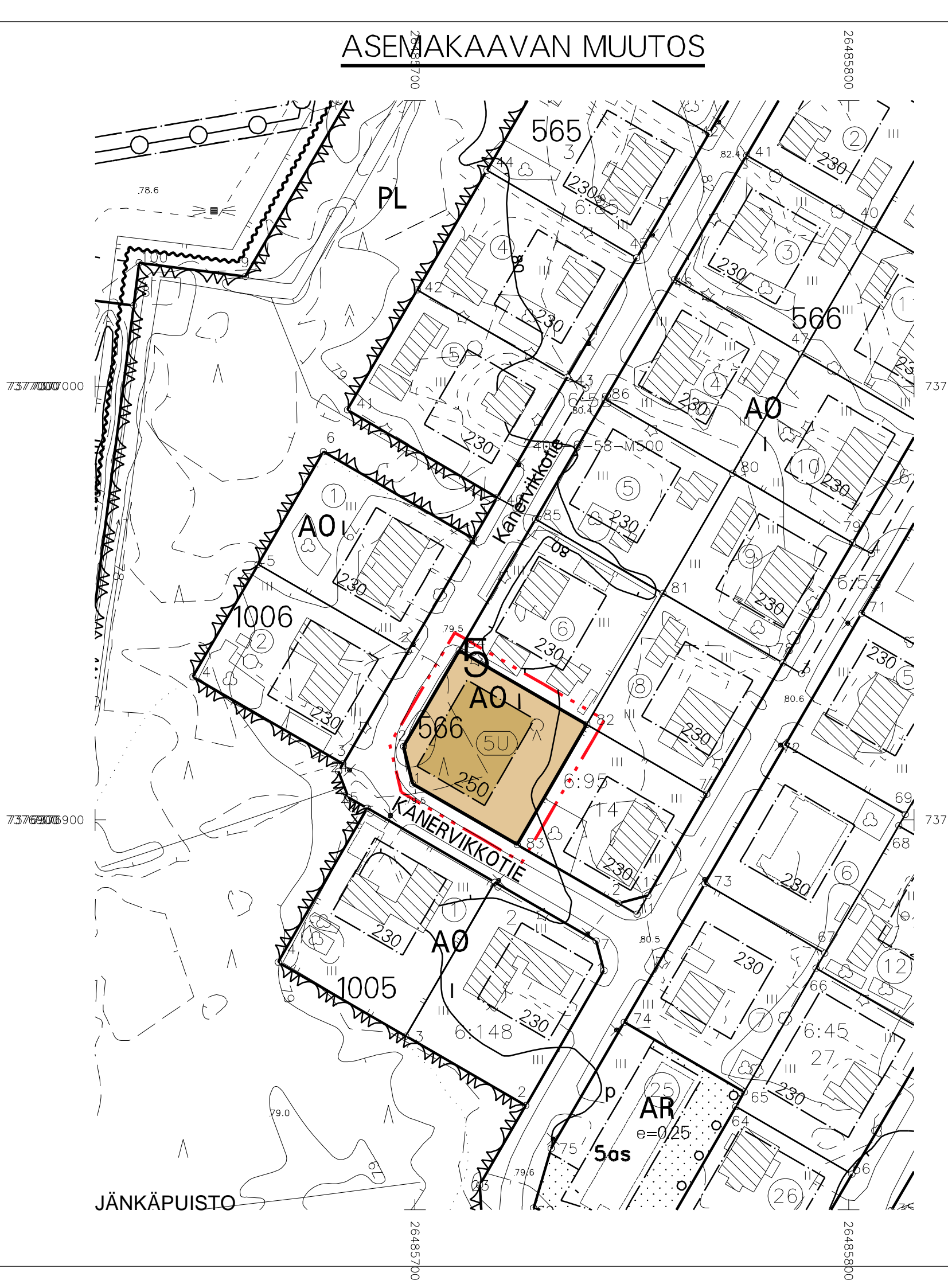


VOIMASSA OLEVA ASEMAKAAVA



ASEMAKAAVAN MUUTOS



ASEMAKAAVAMERKINNÄT JA -MÄÄRÄYKSET

- AO** ERILLISPIENTALOJEN KORTTELIALUE.
 - 3 M KAAVA-ALUEEN RAJAN ULKOPUOLELLA OLEVA VIIVA.
 - KORTTELIN, KORTTELINOSAN JA ALUEEN RAJA.
 - 12** KAUPUNGIN- TAI KUNNANOSAN NUMERO.
 - 435** KORTTELIN NUMERO.
 - VÄYLÄTIE** KADUN, TIEN, KATUAUKION, TORIN, PUISTON TAI MUUN YLEISEN ALUEEN NIMI.
 - 250** RAKENNUSOIKEUS KERROSALANELIÖMETREINÄ.
 - RAKENNUSALA.
- TÄLLÄ ASEMAKAAVA-ALUEELLA TONTTIJAKO ON SITOVA.
 TONTILLA TULEE OLLA AUTOPAikkoJA VÄHINTÄÄN SEURAAVASTI:
 ASUNNOT 1 AP/80 M2 KERROSALAA.
- ALUEEN HULEVEDEDET ON PÄÄOSIN IMEYTTETTÄVÄ. HULEVESIEN IMEYTTÄMISEKSI TONTIN PINTA-ALASTA VÄHINTÄÄN X % TULEE OLLA ISTUTETTUA TAI MUUTEN VEDEN KULKUA HIDASTAVAA. HULEVEDEDET TULEE JOHTAA PURKUPAIKKAAN VIRANOMAISEN HYVÄKSYMÄN ERILLISSUUNNITELMAN MUKAAN.

ROVANIEMEN KAUPUNKI

ASEMAKAAVAN MUUTOS
 5.KAUPUNGOINOSA
 LEIKKIKENTTÄALUE



YHDYSKUNTA SUUNNITTELU LAUTAKUNTA
 ON HYV. ÄKSINNYT
 ASEMAKAAVAN / ASEMAKAAVAMUUTOKSEN
 20
 MARKKU PYHÄJÄRVI
 KAAVOITUSPÄÄLLIKKÖ

Kaavatunnus: 698/2022-10		1 : 1000
ROVANIEMEN KAUPUNKI		
KORTTELI 566 LEIKKIKENTTÄALUE, KANERVIKKOTIE		KORJ. 13.12-22 S.H.
		PIIRT.
DNo 2022-317	KAAVOITUSPÄÄLLIKKÖ	Markku Pyhäjärvi
ROVANIEMELLÄ	SUUNNITTELIJA	Timo Raitio
15.09.2022		
Pohjakartta on asetuksen No 1284 / 23.12.1999 mukainen		
15.09.2022	KAUPUNGINGEODEETTI	Pertti Onkalo

OTE ROVANIEMEN KAUPUNGIN VOIMASSA OLEVASTA ASEMAKAAVAKARTASTA
 Otteen oikeaksi todistaa Rovaniemellä 20
 Pertti Onkalo
 Kaupungeodeetti